

WELTNEUHEIT



# Residenz Yacht

*Schwimmendes Büro ...*



*... oder Wohnung auf dem Wasser!*





*Die ResidenzYacht 20m – das schwimmende Büro der Spree Marine GmbH*



*Das schwimmende Büro der Spree Marine GmbH  
mit bis zu acht Arbeitsplätzen*

## Wohnen und Arbeiten auf dem Wasser

Die Verbindung von Wasser, Wohnen und Arbeiten weckt bei den meisten Menschen Sehnsüchte nach Freiheit, Ruhe, Privatsphäre und Exklusivität.

Mit der Residenz Yacht in ihren drei Ausbaustufen als schwimmendes Büro, Wohnen auf dem Wasser oder als behindertengerechtes Salonschiff ist der Spree Marine GmbH ein ebenso visionäres wie unverwechselbares Konzept für das Leben auf Seenlandschaften, Flüssen oder Kanälen gelungen.

Die Residenz Yacht wird in den Größen 15, 20 und 25 Meter angeboten und bietet genügend Arbeits- bzw. Lebensraum – bei der 20m Variante 93m<sup>2</sup> und bei der 25m Variante sogar 120m<sup>2</sup>.

Die Residenz Yacht 20m ist ausgestattet mit einem 170PS 6 Zylinder Diesel Motor sowie einer hydraulischen Bug- und Heckschraube. Damit lässt sich das Schiff von nur ein bis zwei Personen auch auf engstem Raum manövrieren, obwohl es ein Gewicht von 40 Tonnen hat.

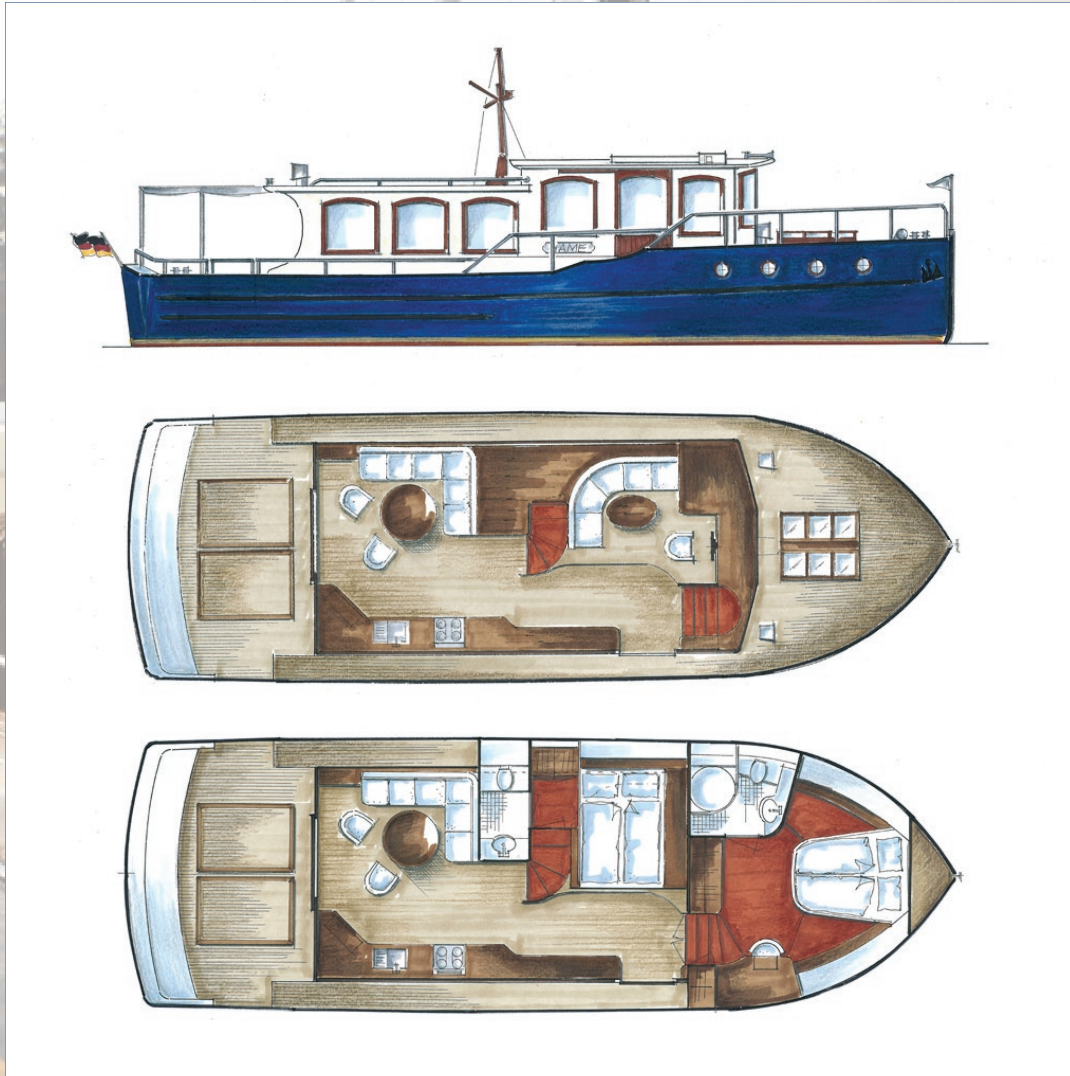
Ihre Durchfahrtshöhe von 3,50 Meter, die Breite von 6,70 Meter sowie ein Tiefgang von nur einem Meter

garantieren die Mobilität auf den meisten Binnenwasserstraßen.

Wie sich traditionelles Design und neueste Technik in Einklang bringen lassen, beweist das Wärmepumpensystem, mit dem die Residenz Yacht beheizt wird. Das Außengewässer speist dabei den Primärkreislauf, der die Wasserwärme an den Heizkreislauf abgibt. Der Wirkungsgrad von 4,5 bei diesem System sagt aus, dass aus 22 % Stromeinsatz eine Heizleistung von 100 % erzielt wird.

Die Bauzeit inklusive Wartezeit auf einen Werftplatz liegt zwischen einem und anderthalb Jahren.

# Residenz Yacht 15 m



## Exklusives Wohnen auf dem Wasser

---

Eine großzügige und gelungene Aufteilung, die es ermöglicht, zwei Personen und ihren Gästen genügend Lebensraum zu bieten.

Auf gleicher Ebene des Steuerstandes befindet sich die Lounge mit der gemütlichen Sitzgruppe, von der man beste Rundumsicht hat. Von hier aus sind die etwas tiefer liegende Pantry und der zweite Sitzbereich im Salon bequem zu erreichen.

Die in der untersten Ebene angeordneten Gäste- und Eignerbereiche haben separate Niedergänge und jeweils ein eigenes Bad.

Über dem Doppelbett der Eignerkabine bringt das große Skylight viel Licht in den Raum und ermöglicht bei Nacht freie Sicht auf den Sternenhimmel.

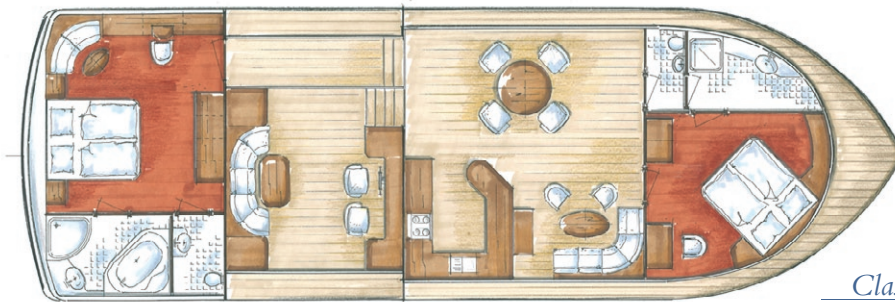
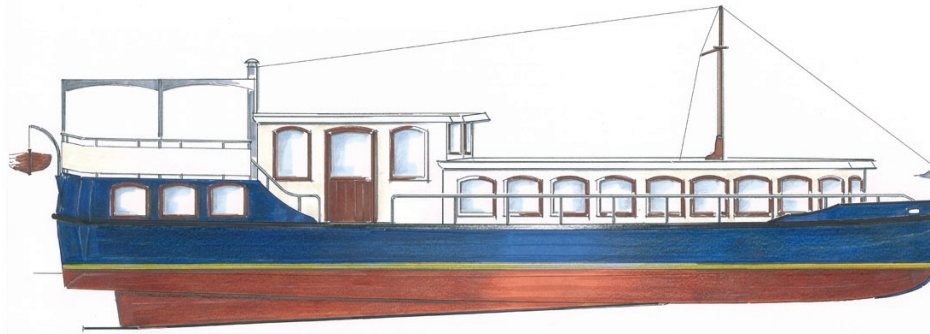
Durch eine breite Flügeltür ist die offene Plicht zu erreichen. Hier kann man mit Freunden gemütlich beisammen sitzen. Unter dem Plichtboden ist sehr viel Stauraum vorhanden.

### Hauptabmessungen („under construction“)

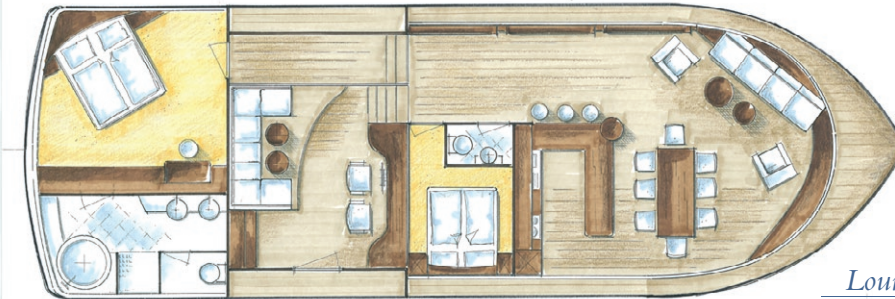
### Residenz Yacht 15 m

Länge über alles	14,95 m
Länge der Wasserlinie	14,58 m
Breite über alles	4,85 m
Tiefgang Rumpf	0,62 m
Tiefgang	1,20 m
Höhe über Wasser	3,37 m (ohne Mast)
Innenraumfläche	41 m <sup>2</sup>
Verdrängung	ca. 25 t

# Residenz Yacht 20 m



Classic



Lounge



## Exklusives Wohnen auf dem Wasser

---

In unserem Aufteilungsvorschlag ist das Steuerhaus sicherlich der begehrteste Platz, an dem man gemütlich in der Rundsitzbank sitzend die herrliche Aussicht genießt.

Von der Brücke aus gelangt man in den Salon mit abgeteilter halboffener Küche. Davor das Gästezimmer mit eigenem Bad/WC im Vorschiff.

Die Eigenerkajüte erreicht man über einen Korridor an der Backbord-Seite. Diese riesige Eigenerkabine verfügt über ein separates WC und ein großzügiges Bad mit Dusche und Eckbadewanne.

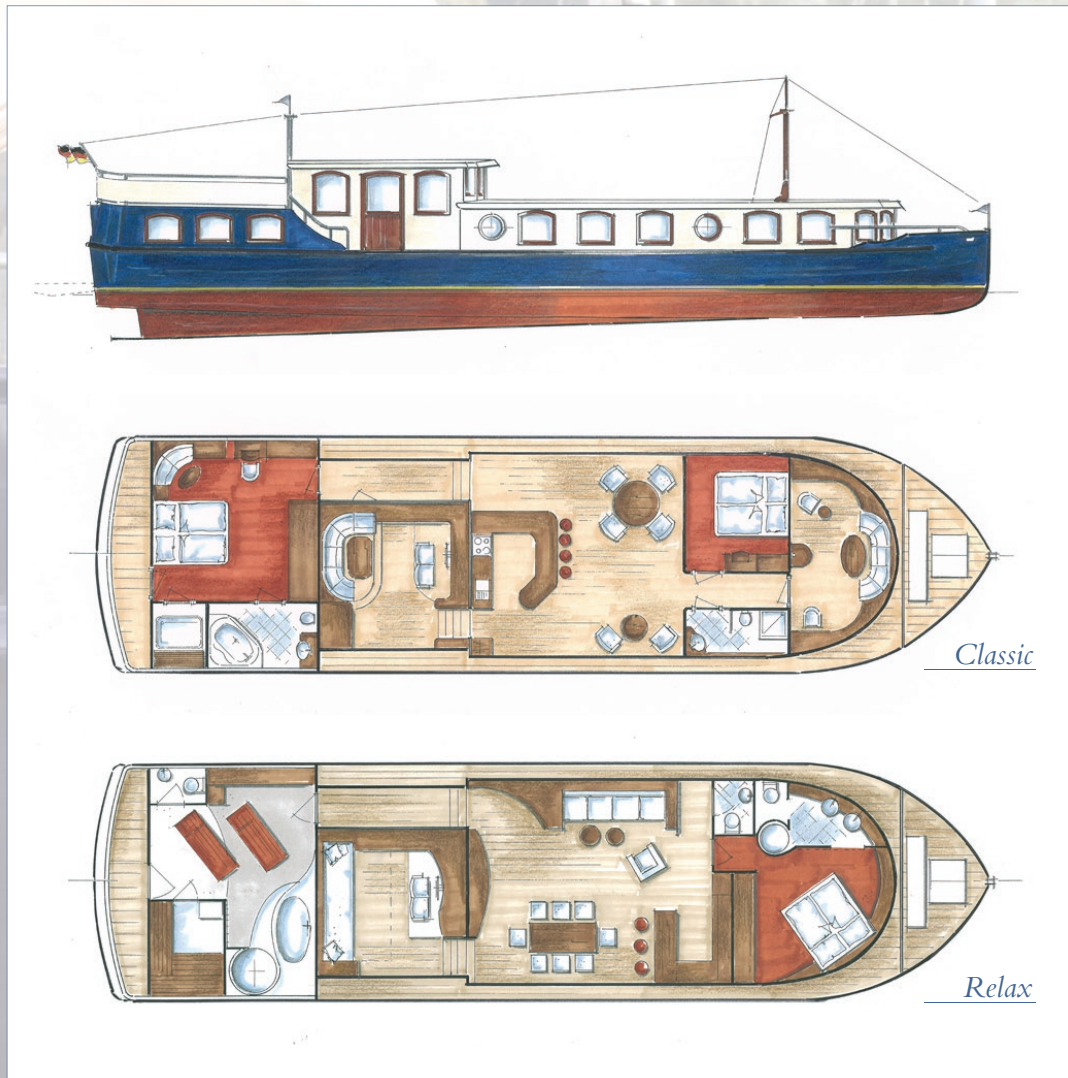
Die Möblierung ist im Wesentlichen frei gestaltbar. Die hier gezeigte Aufteilung ist nur ein Beispiel für die zahlreichen Gestaltungsmöglichkeiten. Weitere Modelle dieser Serie sind in Planung, so dass auch andere Schiffsmaße realisiert werden können.

### Hauptabmessungen („under construction“)

### Residenz Yacht 20 m

Länge über alles	19,95 m
Länge der Wasserlinie	19,69 m
Breite über alles	6,70 m
Breite über Deck	6,50 m
Tiefgang Rumpf	0,80 m
Tiefgang	1,25 m
Höhe über Wasser	3,50 m (ohne Mast)
Innenraumfläche	93 m <sup>2</sup>
Verdrängung	ca. 40 t

# Residenz Yacht 25 m



## Exklusives Wohnen auf dem Wasser

---

Diese 25 Meter lange Residenz Yacht bietet auch umfangreichsten Planungen genügend Raum. Hier gibt es die meisten Möglichkeiten, den voluminösen Innenraum nach Ihren Wünschen frei zu gestalten.

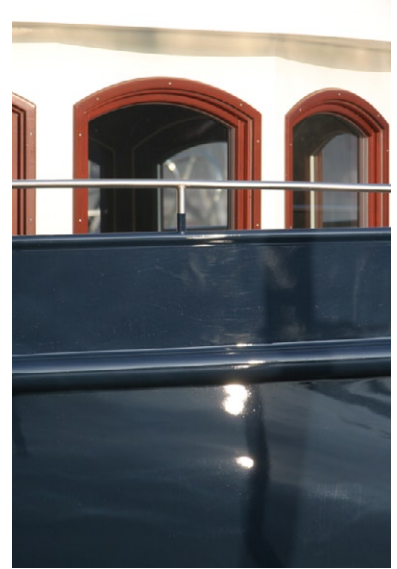
Wir haben Beispiele mit Wellness-Bereich, Sauna und Kaminzimmer ausgewählt, um Ihnen nur einige Anregungen zu geben.

Die Möblierung ist im Wesentlichen frei gestaltbar.

Die hier gezeigten Aufteilungen sind nur Beispiele für die zahlreichen Gestaltungsmöglichkeiten. Weitere Modelle dieser Serie sind in Planung.

Hauptabmessungen („under construction“)	Residenz Yacht 25 m
Länge über alles	24,95 m
Länge der Wasserlinie	24,65 m
Breite über alles	6,70 m
Breite über Deck	6,50 m
Tiefgang Rumpf	0,80 m
Tiefgang	1,25 m
Höhe über Wasser	3,50 m (ohne Mast)
Innenraumfläche	120 m <sup>2</sup>
Verdrängung	ca. 48 t











**Spree Marine GmbH**

Grünauer Straße 3  
D-12557 Berlin-Köpenick

Tel: +49(30) 65 66 08 3

Fax: +49(30) 65 66 08 49

[info@spreemarine.de](mailto:info@spreemarine.de)

[www.spreemarine.de](http://www.spreemarine.de)